

USO

Uuden sukupolven
organisaatiot

KUNTA
LIITTO

FCG.

USO 7 -verkosto: Uudistuvien kuntien johtaminen

Verkoston kuvaus kaudelle 2023-2024

**USO on poliittisen ja
ammattillisen johdon yhteinen
vertaisoppimisverkosto,
kokemus- ja tutkimustiedon
kokoaja sekä paikallisen
kehittämistyön konsultoija.**

**USO on edelläkävijäverkosto,
joka elää ajan hermolla ja
pyrkii olemaan askeleen
edellä.**



Kunnilla edessä muutosten vuodet

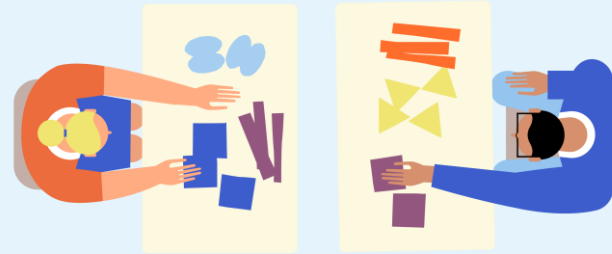
USO

Uuden sukupolven
organisaatiot

Muutosten vuodet edellyttävät kunnilta kykyä uudistua, poliittisen ja viranhaltijajohdon yhteistä strategista ja kestävää johtamista sekä onnistunutta muutosten ennakointia ja hallintaa.



2023 Hyvinvointialueet,
eduskuntavaalit ja hallitusohjelma:
kuntapolitiikka ja kuntien rahoitus



2025 TE palvelu-uudistus



2025 Kuntavaalit

Kestävällä kuntajohtamisella kohti edelläkävijyyttä ja uudistuvaa kuntaa

USO 2023-2024 -kauden kärkiteema on **uudistuvien kuntien johtaminen**, jossa keskiössä on kuntien johtamisen tukeminen ja tuki kunnille erilaisten muutosten – kuten hyvinvointialueuudistuksen ja TE 2024 palvelu-uudistuksen – keskellä.

Verkoston teemat 2023-2024

Strateginen ja kestävä johtaminen

Uudistuvat kuntaorganisaatiot ja
poikkihallinnollinen johtaminen

Yhdyspinnoilla johtaminen ja yhteistyö
hyvinvointialueiden kanssa



Verkoston teemat

Strateginen ja kestävä johtaminen

- Uudistusten seuranta, vaikutusten arviointi sekä sparraus ja muutosjohtamisen tukeminen
- Strategian suunnitelmallinen toimeenpano sekä strategian johtamisen työkalut ja käytänteet
- Päätöksentekokyky, päätöksenteon pitkäjänteisyys sekä rakentava yhteistyö

Uudistuvat kuntaorganisaatiot ja poikkihallinnollinen johtaminen

- Uuden kestävänn kunnan kokonaisvaltainen ja poikkihallinnollinen johtaminen
- Toimivat ja mahdollistavat organisaatio- ja konsernirakenteet sekä toimintatavat
- Uuden kunnan hyvinvoinnin ja elinvoiman johtaminen ja organisointi

Yhdyspintojen johtaminen ja yhteistyö hyvinvointialueiden kanssa

- Kuntien ja hyvinvointialueiden yhteistyön strateginen johtaminen ja toimintamallit
- Työllisyys- ja elinvoimaekosysteemien johtaminen
- Verkostot ja kumppanuudet kuntakehittämisen voimavarana

Verkoston yhteinen toiminta

- **4 yhteistä vuorovaikutuksellista seminaaria**, jotka rakentuvat verkoston teemojen varaan
 - Strateginen ja kestävä johtaminen
 - Uudistuvat kuntaorganisaatiot ja poikkihallinnollinen johtaminen
 - Yhdyspintojen johtaminen ja yhteistyö hyvinvointialueiden kanssa
- **4 kuntien kehittäjien ja yhdyshenkilöiden yhteistä työseminaaria**
- Muutoksen johtamista ja toimeenpanoa tukevat **ajankohtaistieto ja –katsaukset**
- USO-kuntien toimijoiden ja kohderyhmien mukaisesti räätälöidyt **vertaiskeskustelut ja kehittämistilaisuudet**, joissa mukana asiantuntijasparraajat



Kuntakohtainen kehittäminen

Kunnan oman kehittämispajat

Osana USO-verkoston kunta voi käyttää **viisi kehittämistyöpajaa** kunnan omaan kehittämistoimintaan.

Työpajat suunnitellaan kunnan tarpeiden mukaan ja nivotaan osaksi kunnan omaa kehittämistyötä. Työpajat voivat olla yhteiskehittämiseen tähtääviä vuorovaikutteisia tilaisuuksia ja seminaareja sekä siihen liittyvää valmistelua tai muita kehittämistyöhön kytkeytyviä selvityksiä, arviointeja ja vertailuja.

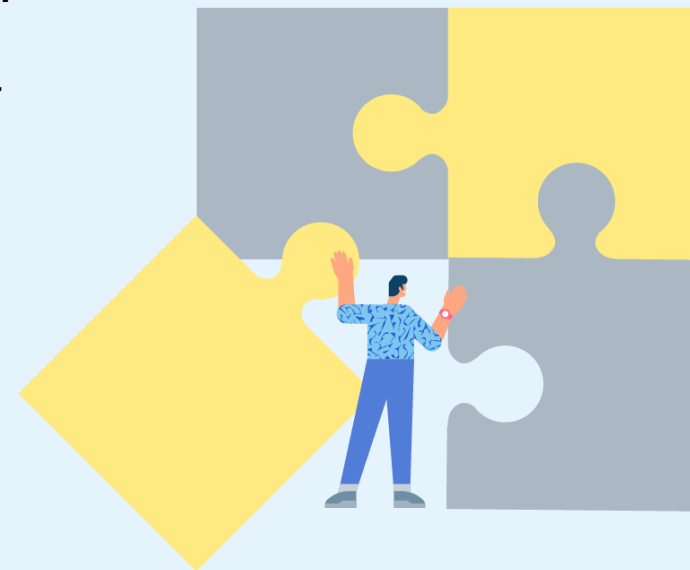
Toimijoina ovat pääasiassa kuntien poliittinen ja ammatillinen johto, mutta kehittämistyöpajoja voidaan järjestää myös toimialoille, kunnan esimiehille tai kuntalaisille ja sidosryhmille.

Kuntakohtainen kehittämisen tuki sisältää myös muun tuen ja sparrauksen, työpajojen käytön suunnittelun sekä niihin liittyvän valmistelun ja raportoinnin.

Lisäksi voidaan tarvittaessa järjestää organisaation omiin kehittämistarpeisiin räätälöityä muuta konsultointitukea.

Suosittuja kuntakohtaisen kehittämisen teemoja

- Luottamushenkilöjohtamisen ja toimielintyöskentelyn toimintatapojen kehittäminen sekä toimiva kaksoisjohtaminen
- Johtamisjärjestelmän ja rakenteiden uudistaminen, vertailu ja arviointi sekä muutoksen johtaminen
- Kuntakonsernin ja konsernijohdon toimintatapojen arviointi ja kehittäminen
- Kuntastrategian laadinta, päivittäminen ja arvioinnit
- Kuntastrategian toimeenpano ja johtaminen sekä strategiset ohjelmat ja suunnitelmat
- Toimintaympäristön ja talouden tarkastelut sekä uudistusten ja muutoksen ennakointi



Kuntakohtainen kehittäminen

Tilanneanalyysi: mistä olemme tulossa ja minne menossa?

Verkostoon osallistuvista kunnista koostetaan **tilanneanalyysi**, jossa hyödynnetään tilastoaineistoja sekä muita aineistoja liittyen kunnan elinvoimaan, väestökehitykseen, hyvinvointiin, kuntatalouteen ja kestäväan kehitykseen. Tilanneanalyysi rakentuu huomioimaan hyvinvointialueuudistuksen ja TE-uudistuksen vaikutukset kuntiin.

Analyysissa kuvataan kunnan asemaa ja kehitystä suhteessa muihin kuntiin. Verkostokuntaa verrataan sekä verkostokuntiin että muihin verkostokunnan valitsemiin samankaltaisiin kaupunkeihin ja kuntiin.

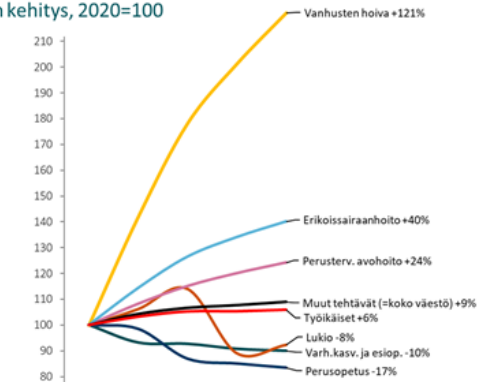
Kuntakohtainen tilanneanalyysi annetaan kuntien käyttöön ja hyödynnettäväksi kunnan omaan kehittämisen ja yhteisen tilannekuvan hahmottamiseen.

Tilanneanalyysin alustavat indikaattorit

Indikaattori	Sisältö
Väestökehitys	
Väestömuutokset	<i>Muutto, luonnollinen väestönlisäys, muuton suunnat</i>
Muuttoliikkeen taustat	<i>Ikäryhmät, työlliset/työttömät, tulot</i>
Väestöennuste	<i>Ikäluokittain, väestöennusteet (MDI)</i>
Palvelutarpeiden muutokset	<i>Sote ja muu kuin sote</i>
Elinvoima ja työllisyys	
Yrityskanta	<i>Myös aloittaneet yritykset</i>
Työpaikat	<i>Myös toimialarakenne</i>
Työvoima, työllisyys ja työttömyys	<i>Työttömyyden rakenne, työvoima ja työvoiman ulkopuolella olevat, kuntouttava työtoiminta</i>
'Sakkomaksut'	<i>Kunnan osuus työmarkkinatukimaksuista</i>
Työpaikkaomavaraisuus	
Pendelöinnin suunnat	<i>Pendelöinti alueen sisällä ja muulle</i>
Tutkinnon suorittaneet	<i>Osuus 15 v täyttäneistä</i>
Panostukset vetovoimaan	<i>Mm. kulttuuripalvelujen nettomenot</i>
Hyvinvointi ja osallisuus	
Syrjäytymisrikissä olevat nuoret	<i>Ei työssä, ei opiskele, ei varusmiespalvelussa, 18-24-v.</i>
HYTE-kerroin	<i>Osaindikaattoreineen</i>
Sairastavuus	<i>THL:n sairastavuusindeksi, ikävakioitu</i>
Äänestysaktiivisuus	
Köyhyys	<i>Toimeentulotukea pitkäaikaisesti saaneet henkilöt</i>
Rikosten määrä	<i>Omaisuus rikokset, henkeen ja terveyteen kohdistuneet rikokset</i>
Kunnan talous	
Kriisikuntaindikaattorit	<i>Syksyllä 2023</i>
Lainakannan kehitys	<i>Syksyllä 2023</i>
Valtionosuudet	<i>Muutos 2022 – 2023</i>
Asukkaiden tulot	<i>Ennakonpidätyksen alaiset tulot</i>
Ympäristö	
Hiilidioksidipäästöt	<i>Myös eri lähteiden kehitys</i>

Palvelutarpeiden kehitys, 2020=100

Muurame



	2 020	2 025	2 030	2 035	2 040
Varh.kasv. ja esiop. -10%	100	93	93	91	90
Perusopetus -17%	100	99	87	85	83
Lukio -8%	100	106	114	89	92
Vanhusten hoiva +121%	100	142	178	201	221
Perusterv. avohoito +24%	100	108	115	120	124
Erikoissairaanhoido +40%	100	114	126	134	140
Muut tehtävät (=koko väestö) +9%	100	104	107	108	109
Työikäiset +6%	100	103	105	105	106

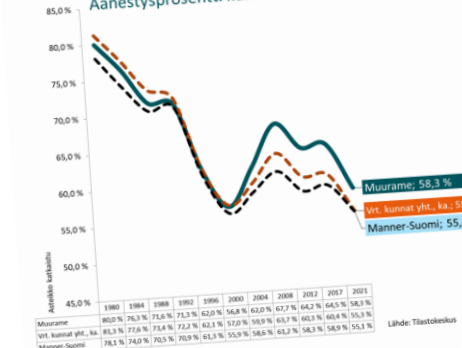
HYTE-€

Vrt. kunnat	2020
Iisalmi	19,7 €
Kokkola	19,2 €
Oulu	18,7 €
Raisio	18,5 €
Kemi	17,0 €
Riihimäki	17,0 €
Rovaniemi	16,8 €
Tornio	16,6 €
Kuusamo	16,4 €
he	11,4 €
kunnat ka.	17,1 €

HYTE-kerroin

Vrt. kunnat	2020
Iisalmi	72
Kokkola	70
Raisio	68
Oulu	68
Kemi	63
Rovaniemi	62
Riihimäki	62
Tornio	61
Kuusamo	60
Raaha	42
Vrt. kunnat ka.	63

Äänestysprosentti kunnallisvaaleissa



Tule mukaan edelläkävijäkuntien joukkoon!

USO

Uuden sukupolven
organisaatiot

Kuntakohtainen osallistumismaksu perustuu kunnan asukasmäärään. Osallistumismaksu on vuodessa:

- Alle 9 000 asukasta 9 000 euroa /vuosi
- 9 000 – 45 000 asukasta 12 000 euroa /vuosi
- Yli 45 000 asukasta 16 000 euroa /vuosi

Lisäksi laskutetaan asiantuntijoiden matkustuskustannukset toteutuneiden kulujen mukaisesti.

Osallistumalla kunta saa käyttöön:

- 4 yhteistä vuorovaikutuksellista teemaseminaaria
- 4 yhteistä kuntien kehittäjien ja yhdyshenkilöiden työseminaaria
- Yhdyshenkilötapaamiset
- Muut ajankohtaiset vertais- ja kehittämiskeskustelut sekä aloitteet
- Viisi räätälöityä kuntakohtaista kehittämispajaa
- Kunnan tilanneanalyysin
- Ajankohtaistieto ja -katsaukset

Ota yhteyttä!

Suomen Kuntaliitto

Jarkko Majava

Kehittämispäällikkö

jarkko.majava@kuntaliitto.fi

050 3252306

Sini Sallinen

Kehittämispäällikkö

sini.sallinen@kuntaliitto.fi

050 464 5662

Riina Rinta-aho

USO-projektikoordinaattori

riina.rinta-aho@kuntaliitto.fi

0505709620

FCG Konsultointi

Anni Antila

Johtava konsultti

anni.antila@fcg.fi

050 406 3540

Kimmo Haapasalo

Johtaja, johtaminen ja
talous

[Kimmo.haapasalo@fcg
.fi](mailto:Kimmo.haapasalo@fcg.fi)

+358 40 520 3020

Lisätietoa

Kuntaliitto

[USO 6 -verkoston
kotisivut](#)

FCG

[USO-verkoston kotisivut](#)

[Twitter](#)

FCG ●

USO

Uuden sukupolven
organisaatiot

**KUNTA
LIITTO**

USO 7 –kauden alustavat aikataulut

2023

- Verkoston kick off –tapahtuma torstaina 26.1. (Teams)
- Valtakunnalliset teemaseminaarit (hybriditoteutus)
 - Torstaina 19.4.
 - Torstaina 12.10.
- 2 kuntien kehittäjien ja yhteyshenkilöiden työseminaaria (hybriditoteutus)
 - Perjantaina 12.5.
 - Tiistaina 12.9. Kuntamarkkinoita edeltävänä päivänä
- Muita mahdollisia ajankohtaisia vertais- ja kehittämiskeskusteluita
- Yhdyshenkilötapaamiset 4-5 kpl (Teams)

2024

- Valtakunnalliset teemaseminaarit maaliskuussa ja lokakuussa (hybriditoteutus)
- 2 kuntien kehittäjien ja yhteyshenkilöiden työseminaaria (hybriditoteutus)
 - Toukokuussa
 - Kuntamarkkinoita edeltävänä päivänä syyskuun puolivälissä
- Muita mahdollisia ajankohtaisia vertais- ja kehittämiskeskusteluita
- Yhdyshenkilötapaamiset 4-5 kpl (Teams)